

2017年度入学者における出席・成績の状況について以下のとおり報告する。なお、2017年度入学生については、新カリキュラム実施に伴い、一部の集中科目を除き、授業が半期化されていること、成績及び学籍については、3月12日現在の内容に基づいていることを付記する。

### 1. 全科目出席率と成績

- 出席率と修得単位数は、従前同様高い相関がみられ、出席が良いほど修得単位数が多くなっている。

学部	休退学	0~9	10~19	20~39	30~39	40~	総計	構成比	平均
総計	24	23	28	54	187	632	948		38.0
90%以上	2	0	0	0	41	460	503	53.1%	42.8
80~89%	2	0	0	4	76	146	228	24.1%	39.9
60~79%	2	0	5	31	67	26	131	13.8%	33.4
40~59%	3	3	16	19	3	0	44	4.6%	20.0
20~39%	1	11	7	0	0	0	19	2.0%	8.5
20%未満	14	9	0	0	0	0	23	2.4%	0.1

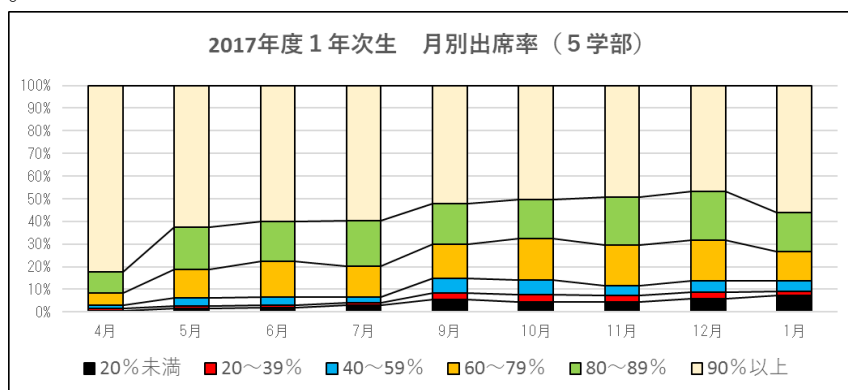
- 出席率とGPAについても同様に、出席率に応じている。

学部	休退学	0点台	1点台	2点台	3点以上	総計	平均
総計	24	64	148	351	361	948	2.53
90%以上	2	0	13	168	320	503	3.12
80~89%	2	1	53	131	41	228	2.41
60~79%	2	11	66	52	0	131	1.80
40~59%	3	25	16	0	0	44	0.91
20~39%	1	18	0	0	0	19	0.32
20%未満	14	9	0	0	0	23	0.00

- 学部別では、現代文化・法学部において、出席率60%未満が5%程度と極めて低く、履修指導の効果が表れていると考えられる。なお、心理8.5%、メディア情報10.1%、経済経営16.0%であった。
- 春学期出席率別に通年の出席率、修得単位数、GPAを比較すると春学期の状況で、1年間の成績がほぼ決まってしまう状況は継続している。

### 2. 月別出席率

- GW明けの5月と夏期休業期間明けの9月に出席率が低下する傾向も引き続き継続している。
- 出席率60%未満の割合は4月2.8%から5月6.1%、7月6.5%から9月14.9%と夏休み明けの方が割合が高くなっている。
- 5~7月、9~12月には目に見える変化が少ないことから、時期を特定した指導が効果的と考えられる。



### 3. 2016年度との比較

- ・出席率 80%以上の者については、経済経営学部と現代文化学部で 10%程度の改善が見られた。とは言え、経済経営学部の場合、まだ他の学部との差があることは否めない。
- ・多くが初期型と思われる出席率 20%未満の者の割合は殆ど変化がない。
- ・春学期の出席率については、出席率 80%以上、40%以上 80%未満の割合は 5 学部ともに昨年度よりも改善している。なお、20%未満については 1%以内の推移である。
- ・秋学期の出席率についても、ほぼ同様の傾向が見られるが、春学期よりも改善幅は大きくなっている。
- ・修得単位数（通年）については、40 単位以上修得者について、経済経営学部で 10.7%増となった。メディア情報・法学部は割合を減らしているが、履修上限単位数が 44 単位となった影響と考えられる。なお、心理学部については、全体的に履修・修得単位数ともに低下している傾向が見られる。19 単位未満及び休学・退学者数の合計は、法学部以外の 4 学部で微増(5 学部合計で 5.7%から 7.9%)しており、注意が必要である。
- ・修得単位数（春学期）については、外国語科目や体育、必修演習科目の半期化の影響があり、単純な比較は困難であるが、10 単位未満の者の割合は 10.5%から 5.2%に低下している。特に現代文化・経済経営の 2 学部で顕著であるが、5 学部ともに割合を減らしている。
- ・履修登録については、法・経済経営学部の 2 学部で上限の 44 単位履修者の割合が高く、かつ、履修単位数と修得単位数の差が近 5 年で最も小さくなっている。  
現代文化学部は、前年に比べ履修単位数平均は変わらないものの、修得単位数平均で 2.2 単位増加している。メディア情報学部は履修上限単位数の 2 単位減に対応して減少している。  
心理学部は元々履修登録単位数が低い傾向にあるが、17 年度は修得単位数平均が近 5 年で最も低くなった。

#### (1)出席率通年 2016

学部	法	経	メ	現	心	計
90%以上	104	52	60	112	61	389
80~89%	45	42	14	44	39	184
60~79%	25	36	14	35	25	135
40~59%	6	17	4	4	6	37
20~39%	6	8	1	5	2	22
20%未満	6	4	3	5	3	21
計	192	159	96	205	136	788

90%以上	54.2%	32.7%	62.5%	54.6%	44.9%	49.4%
80%以上	77.6%	59.1%	77.1%	76.1%	73.5%	72.7%

80%未満	22.4%	40.9%	22.9%	23.9%	26.5%	27.3%
40%以上80%未満	16.1%	33.3%	18.8%	19.0%	22.8%	21.8%
20%未満	3.1%	2.5%	3.1%	2.4%	2.2%	2.7%

#### 2017

学部	法	経	メ	現	心	計
90%以上	109	117	79	119	79	503
80~89%	47	57	21	57	46	228
60~79%	32	36	16	21	26	131
40~59%	8	19	7	3	7	44
20~39%	1	9	3	0	6	19
20%未満	1	12	3	6	1	23
計	198	250	129	206	165	948

90%以上	55.1%	46.8%	61.2%	57.8%	47.9%	53.1%
80%以上	78.8%	69.6%	77.5%	85.4%	75.8%	77.1%

80%未満	21.2%	30.4%	22.5%	14.6%	24.2%	22.9%
40%以上80%未満	20.2%	22.0%	17.8%	11.7%	20.0%	18.5%
20%未満	0.5%	4.8%	2.3%	2.9%	0.6%	2.4%

### 4. まとめ

- ・法学部及び現代文化学部については、指導の成果がはっきりと数字に表れているものと考えられる。また、経済経営学部も大幅な改善が見られるが、他の 4 学部とはまだ差があることは否めない。
- ・春学期の出席率で、1 年間の成績がほぼ決まってしまう状況は継続していることから、GW明けに出席を促す指導は継続する必要がある。
- ・秋学期、特に 9 月に欠席が増加する者への対応も必要である。

以上

## 2017年度1年次生 出席率(全科目)別修得単位数

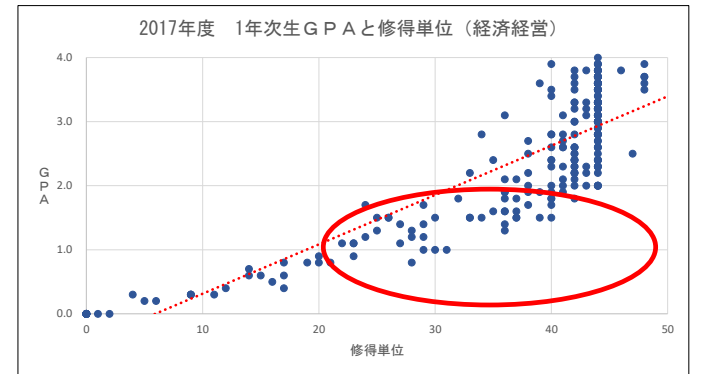
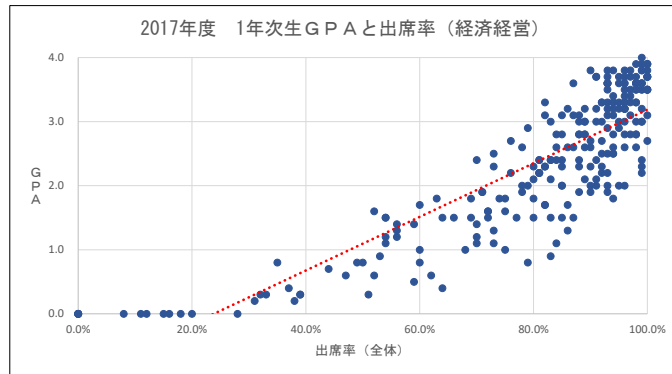
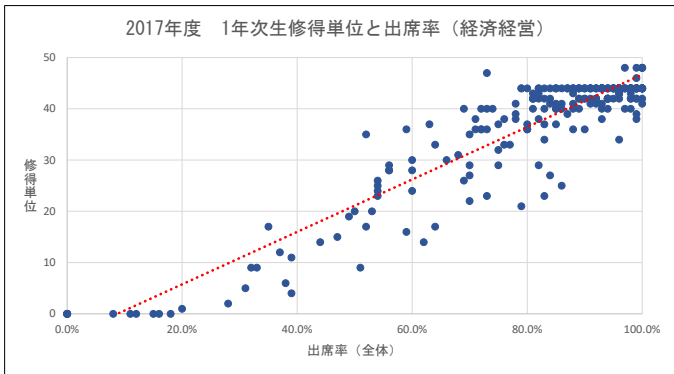
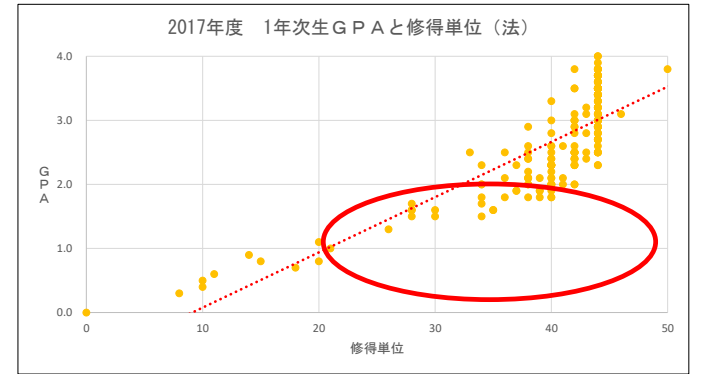
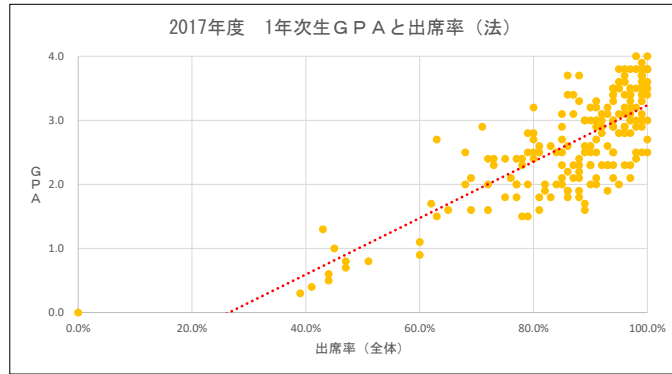
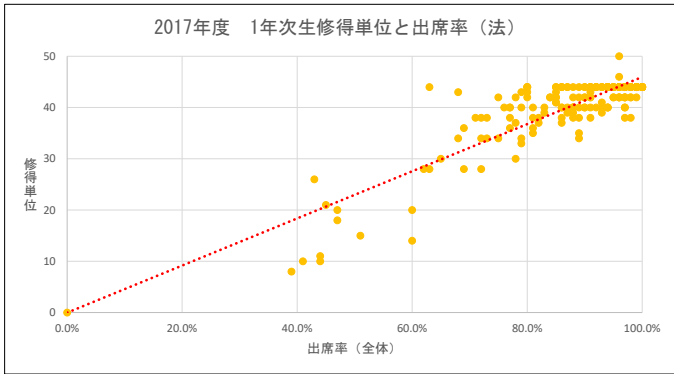
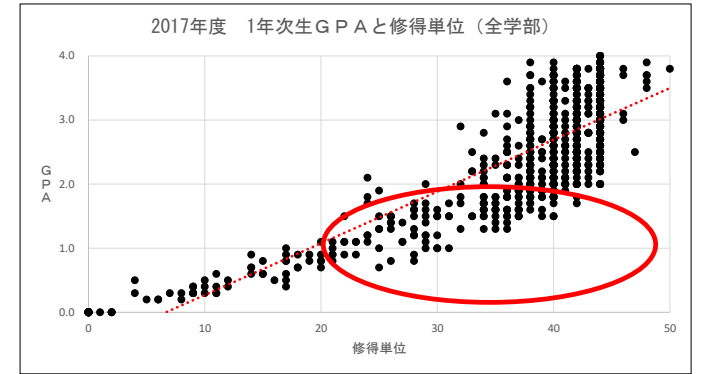
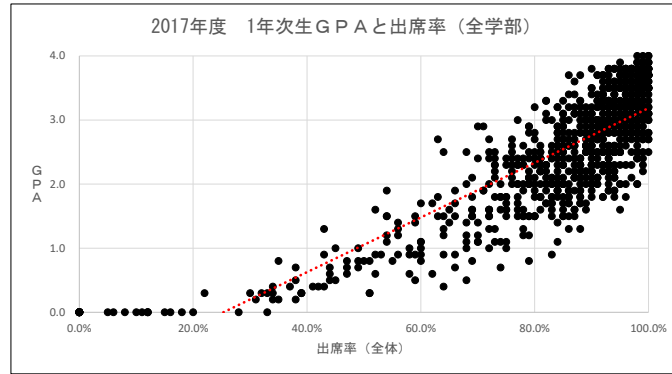
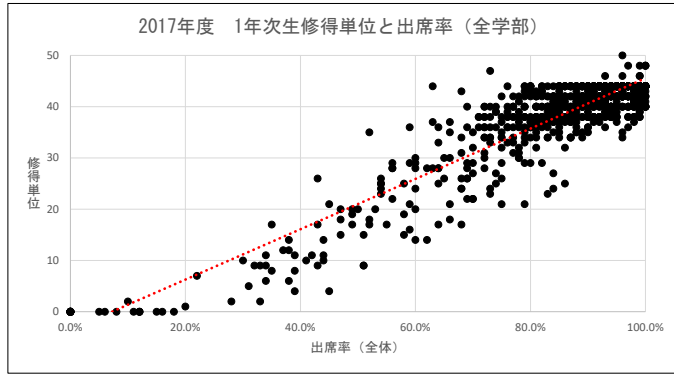
学部	休退学	0~9	10~19	20~39	30~39	40~	総計	構成比	平均	
法	4	1	5	7	33	148	198		39.9	30単位以上
90%以上	1				4	104	109	55.1%	43.3	91.4%
80~89%					14	33	47	23.7%	40.6	30単位未満
60~79%			1	5	15	11	32	16.2%	35.3	6.6%
40~59%	2		4	2			8	4.0%	16.4	休退学
20~39%		1					1	0.5%	8.0	2.0%
20%未満	1						1	0.5%	0.0	
経済経営	10	12	10	20	33	165	250		36.7	30単位以上
90%以上					4	113	117	46.8%	43.9	79.2%
80~89%	1			3	9	44	57	22.8%	40.5	30単位未満
60~79%	2		2	7	17	8	36	14.4%	33.4	16.8%
40~59%		1	5	10	3		19	7.6%	23.3	休退学
20~39%	1	5	3				9	3.6%	8.3	4.0%
20%未満	6	6					12	4.8%	0.1	
メディア情報	0	6	5	10	30	78	129		37.0	30単位以上
90%以上					12	67	79	61.2%	41.9	83.7%
80~89%				1	9	11	21	16.3%	38.6	30単位未満
60~79%			1	6	9		16	12.4%	30.4	16.3%
40~59%		2	2	3			7	5.4%	18.1	休退学
20~39%		1	2				3	2.3%	10.7	0.0%
20%未満		3					3	2.3%	0.7	
現代文化	7		3	7	45	144	206		39.0	30単位以上
90%以上	1				10	108	119	57.8%	42.5	91.7%
80~89%					24	33	57	27.7%	39.6	30単位未満
60~79%			1	6	11	3	21	10.2%	31.8	4.9%
40~59%			2	1			3	1.5%	16.3	休退学
20~39%							0	0.0%	—	3.4%
20%未満	6						6	2.9%	0.0	
心理	3	4	5	10	46	97	165		37.4	30単位以上
90%以上					11	68	79	47.9%	41.7	86.7%
80~89%	1				20	25	46	27.9%	39.4	30単位未満
60~79%				7	15	4	26	15.8%	34.1	11.5%
40~59%	1		3	3			7	4.2%	18.7	休退学
20~39%		4	2				6	3.6%	7.8	1.8%
20%未満	1						1	0.6%	0.0	
総計	24	23	28	54	187	632	948		38.0	30単位以上
90%以上	2	0	0	0	41	460	503	53.1%	42.8	86.4%
80~89%	2	0	0	4	76	146	228	24.1%	39.9	30単位未満
60~79%	2	0	5	31	67	26	131	13.8%	33.4	11.1%
40~59%	3	3	16	19	3	0	44	4.6%	20.0	休退学
20~39%	1	11	7	0	0	0	19	2.0%	8.5	2.5%
20%未満	14	9	0	0	0	0	23	2.4%	0.1	

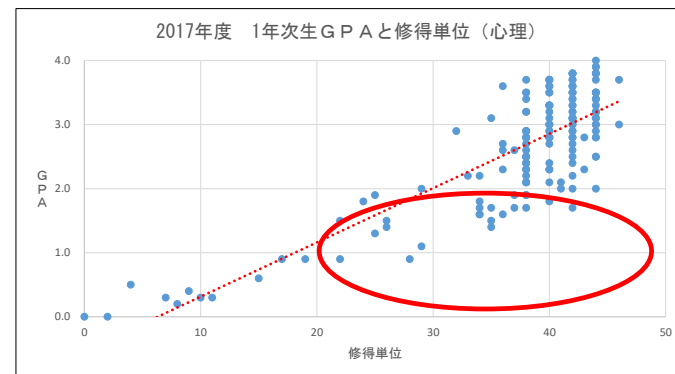
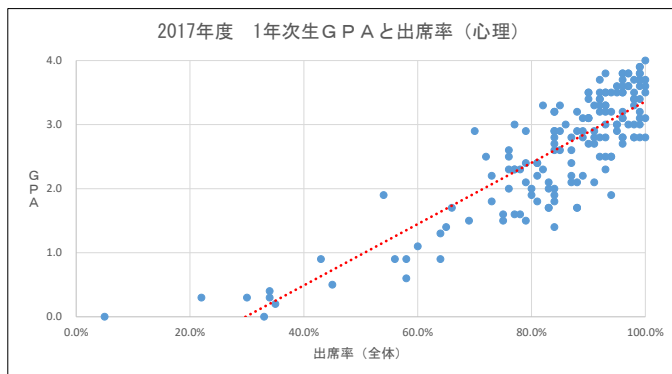
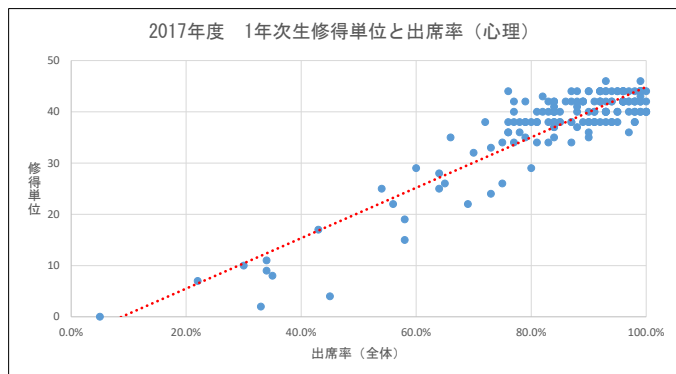
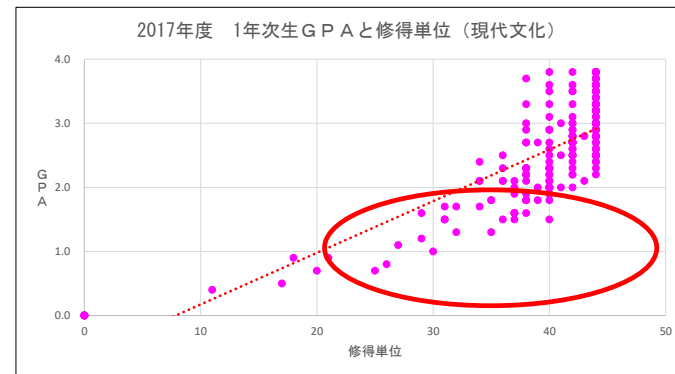
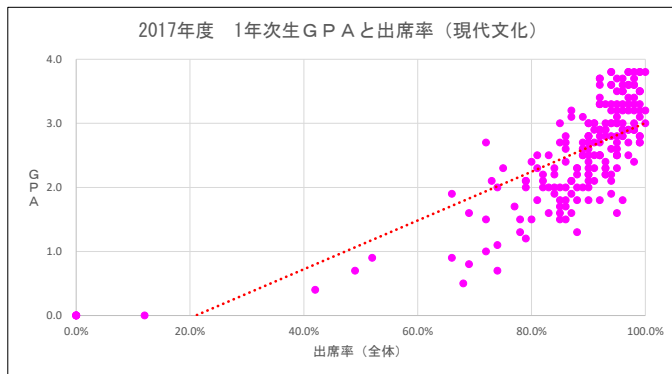
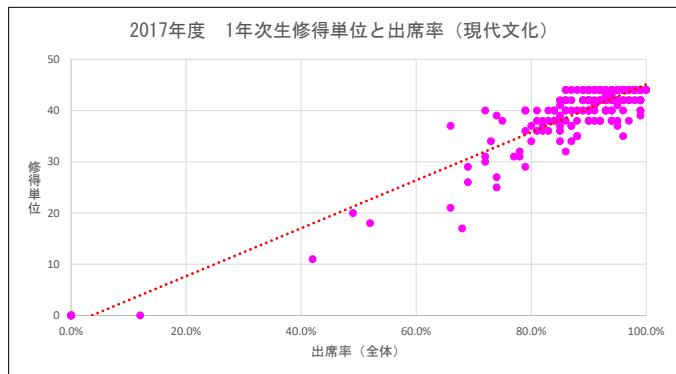
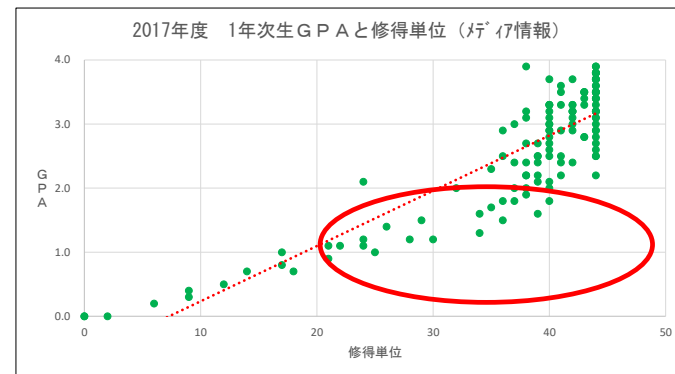
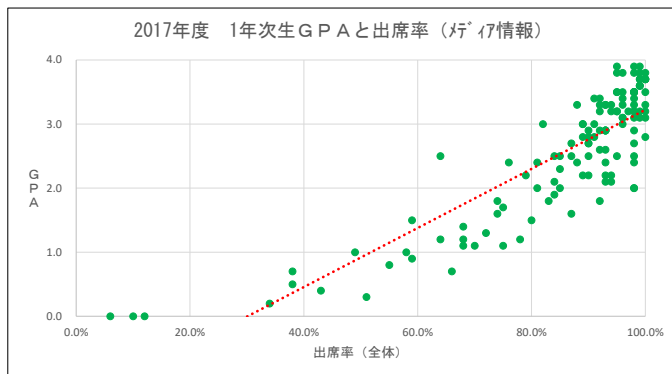
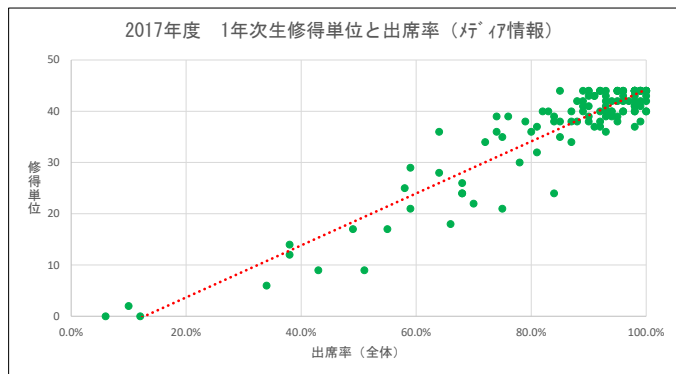
\* 修得単位・GPAは3/12現在

## 2017年度1年次生 出席率(全科目)別GPA

学部	休退学	0点台	1点台	2点台	3点以上	総計	平均	
法	4	6	29	81	78	198	2.66	GPA2以上
90%以上	1		2	38	68	109	3.10	80.3%
80~89%			12	25	10	47	2.45	GPA2未満
60~79%		1	13	18		32	2.06	19.7%
40~59%	2	4	2			8	0.77	休退学
20~39%		1				1	0.33	2.0%
20%未満	1					1	0.00	
経済経営	10	28	47	69	96	250	2.37	GPA2以上
90%以上			5	28	84	117	3.18	66.0%
80~89%	1	1	11	32	12	57	2.41	GPA2未満
60~79%	2	3	22	9		36	1.67	34.0%
40~59%		10	9			19	1.01	休退学
20~39%	1	8				9	0.31	4.0%
20%未満	6	6				12	0.00	
メディア情報	0	11	19	45	54	129	2.56	GPA2以上
90%以上			1	26	52	79	3.13	76.7%
80~89%			3	16	2	21	2.46	GPA2未満
60~79%		1	12	3		16	1.51	23.3%
40~59%		4	3			7	0.85	休退学
20~39%		3				3	0.46	0.0%
20%未満		3				3	0.02	
現代文化	7	8	32	96	63	206	2.51	GPA2以上
90%以上	1		4	57	57	119	2.97	77.2%
80~89%			19	32	6	57	2.24	GPA2未満
60~79%		5	9	7		21	1.59	22.8%
40~59%		3				3	0.66	休退学
20~39%						0	0.00	3.4%
20%未満	6					6	0.00	
心理	3	11	21	60	70	165	2.63	GPA2以上
90%以上			1	19	59	79	3.26	78.8%
80~89%	1		8	26	11	46	2.53	GPA2未満
60~79%		1	10	15		26	2.02	21.2%
40~59%	1	4	2			7	0.95	休退学
20~39%		6				6	0.26	1.8%
20%未満	1					1	0.00	
総計	24	64	148	351	361	948	2.53	GPA2以上
90%以上	2	0	13	168	320	503	3.12	75.1%
80~89%	2	1	53	131	41	228	2.41	GPA2未満
60~79%	2	11	66	52	0	131	1.80	24.9%
40~59%	3	25	16	0	0	44	0.91	休退学
20~39%	1	18	0	0	0	19	0.32	2.5%
20%未満	14	9	0	0	0	23	0.00	

\* 修得単位・GPAは3/12現在





## 2017年度1年次生 春学期出席率(全科目)別の状況

### (1)出席率

春学期 通年

春学期出席率	計	休退学	20%未満	20~39%	40~59%	60~79%	80~89%	90%以上	80%以上
90%以上	602	4				8	96	494	98.0%
80~89%	195	3			3	57	125	7	67.7%
60~79%	105	2		5	29	64	5		4.8%
40~59%	20	4		8	8				0.0%
20~39%	10	3	2	4	1				0.0%
20%未満	16	8	7	1					0.0%
計	948	24	9	18	41	129	226	501	76.7%
%		2.5%	0.9%	1.9%	4.3%	13.6%	23.8%	52.8%	

### (2)修得単位

春学期

通年

春学期出席率	0単位	1-9単位	10-19単位	20単位以上	計	休退学	0-9単位	10-19単位	20-29単位	30-39単位	40単位以上	30単位以上
90%以上			40	562	602	4			6	76	516	98.3%
80~89%		1	43	151	195	3		1	13	74	104	91.3%
60~79%		8	59	38	105	2	4	19	32	36	12	45.7%
40~59%	1	14	4	1	20	4	5	8	2	1		5.0%
20~39%	2	7	1		10	3	6		1			0.0%
20%未満	14	2			16	8	8					0.0%
計	17	32	147	752	948	24	23	28	54	187	632	86.4%
%	1.8%	3.4%	15.5%	79.3%		2.5%	2.4%	3.0%	5.7%	19.7%	66.7%	

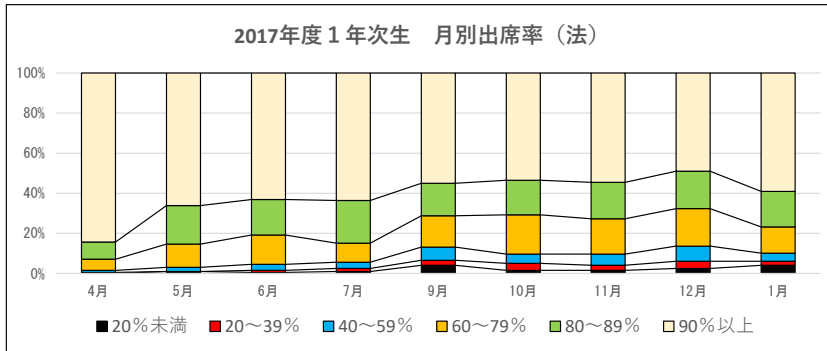
### (3)GPA

春学期

通年

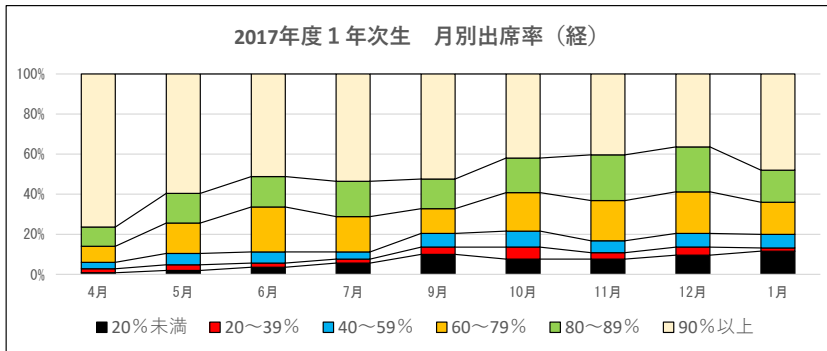
春学期出席率	0点台	1点台	2点台	3点以上	計	休退学	0点台	1点台	2点台	3点以上	計	2.0以上
90%以上		24	220	358	602	4	1	28	226	343	602	94.5%
80~89%	1	62	114	18	195	3	4	68	102	18	195	61.5%
60~79%	18	57	29	1	105	2	31	49	23		105	21.9%
40~59%	18	2			20	4	14	2			20	0.0%
20~39%	10				10	3	6	1			10	0.0%
20%未満	16				16	8	8				16	0.0%
計	63	145	363	377	948	24	64	148	351	361	948	75.1%
%	6.6%	15.3%	38.3%	39.8%		2.5%	6.8%	15.6%	37.0%	38.1%		

2017年度 1 年次生 月別出席率（全科目）



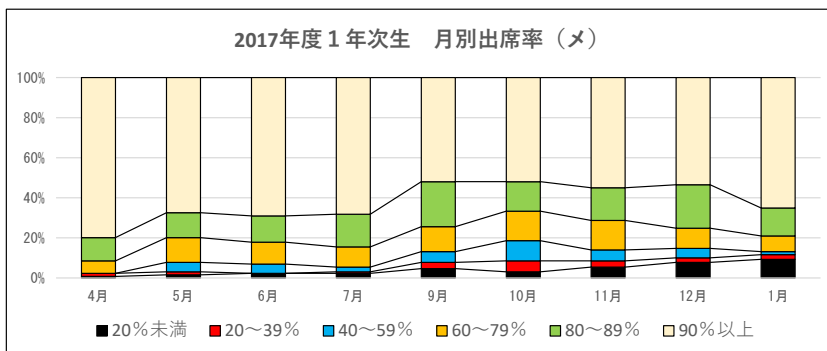
60%未満

4月	1.5%
5月	3.0%
6月	4.5%
7月	5.6%
9月	13.1%
10月	9.6%
11月	9.6%
12月	13.6%
1月	10.1%
年間	5.1%



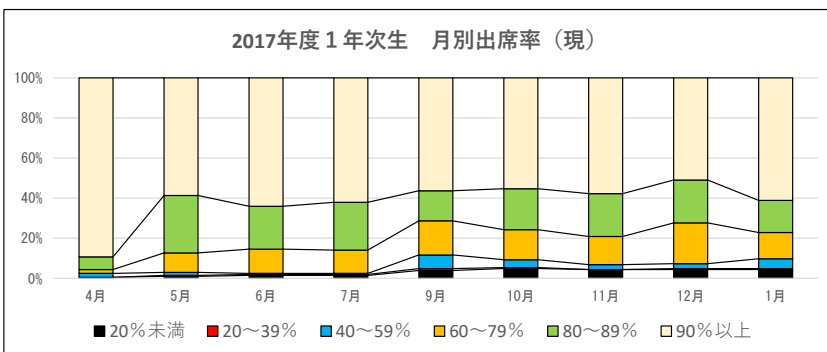
60%未満

4月	6.0%
5月	10.4%
6月	11.2%
7月	11.2%
9月	20.4%
10月	21.6%
11月	16.8%
12月	20.4%
1月	20.0%
年間	16.0%



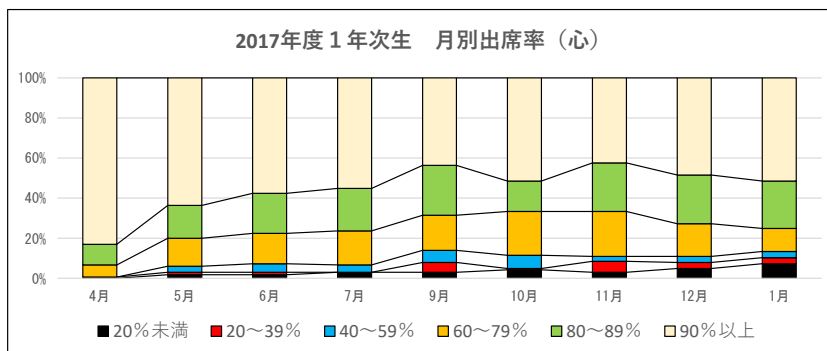
60%未満

4月	2.3%
5月	7.8%
6月	7.0%
7月	5.4%
9月	13.2%
10月	18.6%
11月	14.0%
12月	14.7%
1月	13.2%
年間	10.1%



60%未満

4月	2.4%
5月	2.9%
6月	2.4%
7月	2.4%
9月	11.7%
10月	9.2%
11月	6.8%
12月	7.3%
1月	9.7%
年間	4.4%

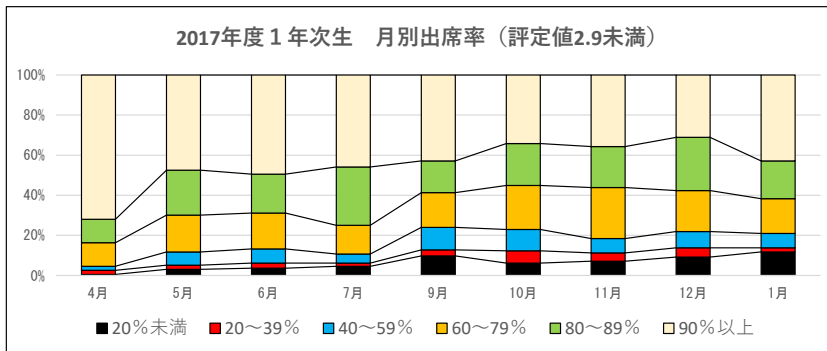


60%未満

4月	0.6%
5月	6.1%
6月	7.3%
7月	6.7%
9月	13.9%
10月	11.5%
11月	10.9%
12月	10.9%
1月	13.3%
年間	8.5%

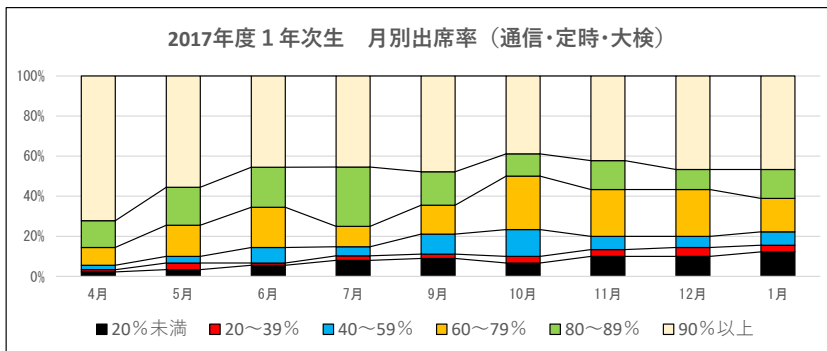


2017年度1年次生 月別出席率(特記事項学生等)



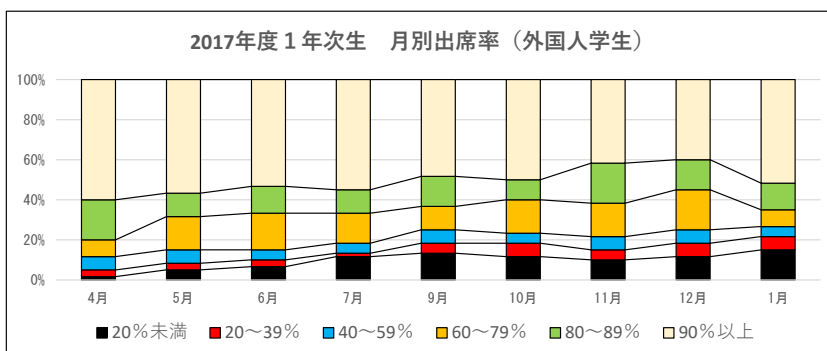
60%未満

4月	4.6%
5月	11.7%
6月	13.3%
7月	10.7%
9月	24.0%
10月	23.0%
11月	18.4%
12月	21.9%
1月	20.9%
年間	14.3%



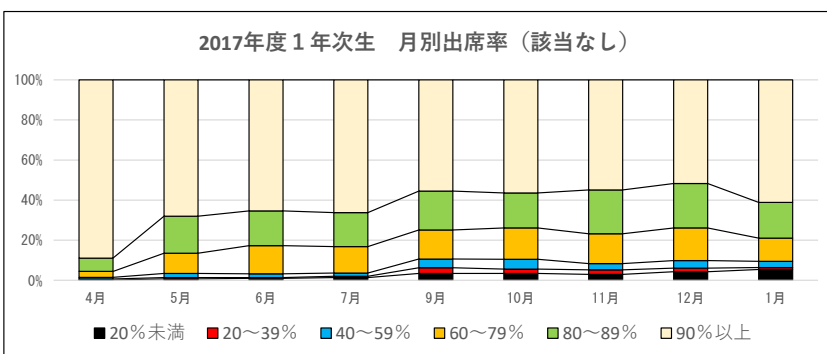
60%未満

4月	5.6%
5月	10.0%
6月	14.4%
7月	14.4%
9月	21.1%
10月	23.3%
11月	20.0%
12月	20.0%
1月	22.2%
年間	14.4%



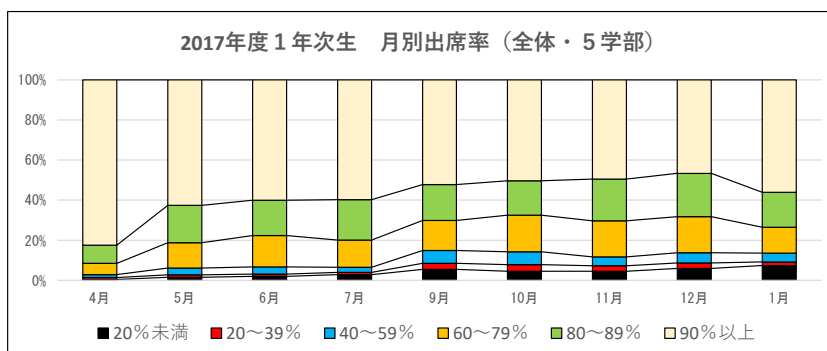
60%未満

4月	11.7%
5月	15.0%
6月	15.0%
7月	18.3%
9月	25.0%
10月	23.3%
11月	21.7%
12月	25.0%
1月	26.7%
年間	20.0%



60%未満

4月	1.5%
5月	3.4%
6月	3.3%
7月	3.6%
9月	10.6%
10月	10.4%
11月	8.3%
12月	9.8%
1月	9.5%
年間	6.2%



60%未満

4月	2.8%
5月	6.1%
6月	6.6%
7月	6.5%
9月	14.9%
10月	14.2%
11月	11.7%
12月	13.7%
1月	13.6%
年間	9.1%

参考)2016-2017年度の比較

(1)出席率通年 2016

学部	法	経	メ	現	心	計
90%以上	104	52	60	112	61	389
80~89%	45	42	14	44	39	184
60~79%	25	36	14	35	25	135
40~59%	6	17	4	4	6	37
20~39%	6	8	1	5	2	22
20%未満	6	4	3	5	3	21
計	192	159	96	205	136	788

90%以上	54.2%	32.7%	62.5%	54.6%	44.9%	49.4%
80%以上	77.6%	59.1%	77.1%	76.1%	73.5%	72.7%

80%未満	22.4%	40.9%	22.9%	23.9%	26.5%	27.3%
40%以上80%未満	16.1%	33.3%	18.8%	19.0%	22.8%	21.8%
20%未満	3.1%	2.5%	3.1%	2.4%	2.2%	2.7%

2017

法	経	メ	現	心	計
109	117	79	119	79	503
47	57	21	57	46	228
32	36	16	21	26	131
8	19	7	3	7	44
1	9	3	0	6	19
1	12	3	6	1	23
198	250	129	206	165	948

55.1%	46.8%	61.2%	57.8%	47.9%	53.1%
78.8%	69.6%	77.5%	85.4%	75.8%	77.1%

21.2%	30.4%	22.5%	14.6%	24.2%	22.9%
20.2%	22.0%	17.8%	11.7%	20.0%	18.5%
0.5%	4.8%	2.3%	2.9%	0.6%	2.4%

(2)出席率春 2016

学部	法	経	メ	現	心	計
90%以上	126	69	68	138	82	483
80~89%	33	35	12	40	28	148
60~79%	19	42	10	16	18	105
40~59%	7	7	3	3	4	24
20~39%	5	2	1	4	2	14
20%未満	2	4	2	4	2	14
計	192	159	96	205	136	788

90%以上	65.6%	43.4%	70.8%	67.3%	60.3%	61.3%
80%以上	82.8%	65.4%	83.3%	86.8%	80.9%	80.1%

80%未満	17.2%	34.6%	16.7%	13.2%	19.1%	19.9%
40%以上80%未満	13.5%	30.8%	13.5%	9.3%	16.2%	16.4%
20%未満	1.0%	2.5%	2.1%	2.0%	1.5%	1.8%

2017

法	経	メ	現	心	計
130	142	87	140	102	601
44	42	23	53	34	196
19	44	13	9	20	105
3	9	3	0	5	20
1	5	0	1	3	10
1	8	3	3	1	16
198	250	129	206	165	948

65.7%	56.8%	67.4%	68.0%	61.8%	63.4%
87.9%	73.6%	85.3%	93.7%	82.4%	84.1%

12.1%	26.4%	14.7%	6.3%	17.6%	15.9%
11.1%	21.2%	12.4%	4.4%	15.2%	13.2%
0.5%	3.2%	2.3%	1.5%	0.6%	1.7%

(3)出席率秋 2016

学部	法	経	メ	現	心	計
90%以上	89	47	54	93	53	336
80~89%	47	27	14	52	37	177
60~79%	34	46	19	36	30	165
40~59%	6	17	5	8	8	44
20~39%	4	7	1	2	1	15
20%未満	12	15	3	14	7	51
計	192	159	96	205	136	788

90%以上	46.4%	29.6%	56.3%	45.4%	39.0%	42.6%
80%以上	70.8%	46.5%	70.8%	70.7%	66.2%	65.1%

80%未満	29.2%	53.5%	29.2%	29.3%	33.8%	34.9%
40%以上80%未満	20.8%	39.6%	25.0%	21.5%	27.9%	26.5%
20%未満	6.3%	9.4%	3.1%	6.8%	5.1%	6.5%

2017

法	経	メ	現	心	計
98	104	73	113	75	463
49	52	24	52	41	218
32	47	13	27	32	151
11	18	8	5	6	48
5	11	4	0	6	26
3	18	7	9	5	42
198	250	129	206	165	948

49.5%	41.6%	56.6%	54.9%	45.5%	48.8%
74.2%	62.4%	75.2%	80.1%	70.3%	71.8%

25.8%	37.6%	24.8%	19.9%	29.7%	28.2%
21.7%	26.0%	16.3%	15.5%	23.0%	21.0%
1.5%	7.2%	5.4%	4.4%	3.0%	4.4%

## (4) 修得単位数(通年) 2016

学部	法	経	メ	現	心	計
40単位以上	153	88	69	133	89	532
30~39単位	17	34	14	44	33	142
20~29単位	8	13	6	11	7	45
10~19単位	2	10	2	2	0	16
0~9単位	10	7	3	6	3	29
休退学	2	7	2	9	4	24
計	192	159	96	205	136	788

40単位以上	79.7%	55.3%	71.9%	64.9%	65.4%	67.5%
30単位以上	88.5%	76.7%	86.5%	86.3%	89.7%	85.5%

30単位未満	11.5%	23.3%	13.5%	13.7%	10.3%	14.5%
20~29単位	4.2%	8.2%	6.3%	5.4%	5.1%	5.7%
19単位未満/休退学	6.3%	10.7%	5.2%	3.9%	2.2%	5.7%

## 2017

法	経	メ	現	心	計
148	165	78	144	97	632
33	33	30	45	46	187
7	20	10	7	10	54
5	10	5	3	5	28
1	12	6	0	4	23
4	10	0	7	3	24
198	250	129	206	165	948

74.7%	66.0%	60.5%	69.9%	58.8%	66.7%
91.4%	79.2%	83.7%	91.7%	86.7%	86.4%

8.6%	20.8%	16.3%	8.3%	13.3%	13.6%
3.5%	8.0%	7.8%	3.4%	6.1%	5.7%
5.1%	12.8%	8.5%	4.9%	7.3%	7.9%

## (5) 修得単位数(春) 2016

学部	法	経	メ	現	心	計
20単位以上	18	10	34	0	1	63
15~19単位	117	96	47	67	107	434
10~14単位	46	28	7	109	18	208
5~9単位	2	14	4	17	6	43
0~4単位	9	11	4	12	4	40
計	192	159	96	205	136	788

20単位以上	9.4%	6.3%	35.4%	0.0%	0.7%	8.0%
10単位以上	94.3%	84.3%	91.7%	85.9%	92.6%	89.5%

10単位未満	5.7%	15.7%	8.3%	14.1%	7.4%	10.5%
--------	------	-------	------	-------	------	-------

## 2017

法	経	メ	現	心	計
176	200	96	155	125	752
13	20	20	42	26	121
3	7	6	4	6	26
5	8	4	1	3	21
1	15	3	4	5	28
198	250	129	206	165	948

88.9%	80.0%	74.4%	75.2%	75.8%	79.3%
97.0%	90.8%	94.6%	97.6%	95.2%	94.8%

3.0%	9.2%	5.4%	2.4%	4.8%	5.2%
------	------	------	------	------	------

## (6) 平均登録単位及び平均修得単位数

学部/入学年		13生	14生	15生	16生	17生
法	登録	45.1	45.3	45.1	45.6	43.9
	修得	37.9	36.0	38.1	40.1	39.9
	差	-7.2	-9.3	-7.0	-5.5	-4.0
経	登録	43.5	43.2	43.3	43.4	43.8
	修得	32.4	34.0	34.6	34.6	36.7
	差	-11.1	-9.2	-8.7	-8.8	-7.2
メ	登録	43.3	44.1	44.2	45.0	42.8
	修得	37.1	37.1	38.0	39.2	37.0
	差	-6.2	-7.0	-6.2	-5.8	-5.8
現	登録	42.3	42.9	42.3	43.2	43.2
	修得	35.6	37.9	38.0	36.8	39.0
	差	-6.7	-5.0	-4.3	-6.4	-4.2
心	登録	41.3	41.1	42.6	42.1	41.9
	修得	36.8	37.2	38.4	37.6	36.7
	差	-4.5	-3.9	-4.2	-4.5	-5.2